

AMTSBLATT

Große Kreisstadt Leinfelden-Echterdingen

Diese Ausgabe erscheint auch online

Nr. 29

46. Jahrgang

17. Juli 2020

Nachhaltiges Vorzeigeprojekt im Westen von Echterdingen

Goldäcker als mögliches IBA-Projekt: Bauen für die Zukunft

Im Westen von Echterdingen soll mit dem Wohngebiet Goldäcker ein Vorzeigeprojekt entstehen. Und das in mehrerlei Hinsicht. Das Bauprojekt ist für die geplante Internationale Bauausstellung 2027 interessant und hat die Chance, mit seinen innovativen Planungsschwerpunkten in das Netz der Internationalen Bauausstellung (IBA) aufgenommen zu werden – was jedoch nicht automatisch eine aktive Teilnahme an der IBA'27 bedeutet. Immerhin: Die ambitionierten Bestrebungen stoßen auch auf fachlicher Ebene auf positive Resonanz.

Zu einem Vorzeigeprojekt wird das Baugebiet, in dem rund 180 neue Wohneinheiten entstehen sollen, durch seine zukunfts-trächtige und nachhaltige Ausrichtung. Die Grundsätze dafür wurden passend unter dem schwäbischen Begriff KAEPSELE zusammengefasst. „Erklärtes Ziel ist es, den Klimaschutz mit sozialem Wohnungsbau zu verbinden“, betont Baubürgermeisterin Eva Noller. Klimaschutz und -anpassung durch emissionsfreies Bauen, Pflanzen, Stoffkreisläufe und Energievernetzung – so lauten die dazu passenden Stichworte. „Mit diesem Projekt können wir dem Klimawandel mit Lösungen begegnen, die sich auch ökonomisch umsetzen lassen“, ergänzte der Leiter des Planungsamts, Philipp Schwarz.



Vonseiten der Stadträte gab es viel Zustimmung. „Das wird ein interessanter Spagat, klimaneutral zu sozialen Preisen zu bauen“, sagte Walter Vohl (Freie Wähler). Dr. Eberhard Wächter, der Fraktionsvorsitzende der Freien Wähler, regte an, bei dem „IBA-würdigen Gebiet den Radverkehr zu berücksichtigen“. SPD-Fraktionschef Erich Klausner geht davon aus, dass das Projekt der Stadt Ehre einbringen wird und signalisierte klare Zustimmung. Und die kam auch von den Grünen. „Wir stimmen ausdrücklich zu, es wäre schön, wenn in dieser Richtung mehr passiert“, sagte Konrad Pfeilsticker. Und für Ilona Koch „ist es gut, dass wir dabei sind“.

Die CDU-Fraktionssprecherin regte an, auch die Verwendung von Recycling-Beton zu diskutieren.

Die Stadtverwaltung wurde daher von den Gemeinderatsmitgliedern beauftragt, die Vereinbarung für die Aufnahme in das IBA-Netz zu unterzeichnen. Darin werden alle Projekte der IBA gesammelt und betreut werden. Sollte das Bauprojekt Goldäcker zu einem offiziellen IBA-Projekt erkoren werden, müsste eine weitere Vereinbarung unterschrieben werden. „Darüber würden wir dann noch einmal in den Gremien sprechen“, erklärte die Erste Bürgermeisterin der Stadt. (tk)

Foto: Krämer



Sommer in der Stadt

Der Neue Markt in Leinfelden präsentiert sich sommerlich-bunt: Ein Platz zum Verweilen.

Foto: Bergmann

LE
Leinfelden-Echterdingen
Die schönste Seite der Filder.

Notdienste

Notrufnummer 112

Sie gilt für Notarzt, Rettungsdienst und Feuerwehr gleichermaßen und funktioniert von allen Festnetzen und Mobiltelefonen in ganz Europa.

Ärztlicher Notfalldienst

Fr 16-23 Uhr, Vorfeiertag 19-23 Uhr, Sa/So/Feiertage 8-23 Uhr ist die Notfallpraxis an der Filderklinik besetzt. Begeben Sie sich bitte ohne Voranmeldung dorthin: im Haberschlag 7, Bonlanden. Sie benötigen Ihre Krankenversicherungskarte.

Ärztlicher Bereitschaftsdienst

An den Wochenenden und Feiertagen und außerhalb der Sprechstundenzeiten: Kostenfreie Rufnummer **116 117** (auch für dringende Hausbesuche).

Kinder-/Jugendärztl. Bereitschaftsdienst: Klinikum Esslingen, Hirschlandstraße 97: Mo-Fr: 19-8 Uhr; Sa/So 8-8 Uhr

Mo-Fr 9-19 Uhr: docdirekt. Kostenfreie Onlinesprechstunde von niedergelassenen Haus- und Kinderärzten, nur für gesetzlich Versicherte: Tel. 96 58 97 00 oder docdirekt.de

In lebensbedrohlichen Fällen: 112

Zahnärztlicher Bereitschaftsdienst: Wochenende und Feiertage 11-12, 17-18 Uhr. Dienst habende Zahnärzte: Tel. 78 77 755

Augenärztlicher Bereitschaftsdienst: Tel. 116 117

Zentrale Augenärztliche Notfallpraxis am Katharinenhospital, Kriegsbergstraße 60, Haus K: Fr 16-22 Uhr, Wochenende/Feiertage 9-22 Uhr. Zu den übrigen Zeiten ist die Notaufnahme der Augenklinik zuständig.

Frauen helfen Frauen: Tel. 79 49 414
Frauenhaus Filder: Tel. 99 77 461

Telefonseelsorge:
Tel. 0800 111 0111 und 0800 111 0222

Tierärztlicher Bereitschaftsdienst
Notdienst über Anrufbeantworter Tierarzt

Apothekendienst (www.aponet.de)
Fr. 17.7. Herz-Apotheke Mache Echterdingen, Bernhäuser Str. 5, Tel. 9 90 95 50
Sa. 18.7. Garben-Apotheke Plieningen, Wollgrasweg 17, Tel. 4 56 00 20
So. 19.7. Apotheke am Bahnhof Bernhausen, Karlstr. 20, Tel. 70 63 25
Mo. 20.7. Zeppelin-Apotheke Echterdingen, Hauptstr. 87, Tel. 79 35 20
Di. 21.7. Kristall-Apotheke Leinfelden, Hohenheimer Str. 11, Tel. 75 53 09
Mi. 22.7. Schwabenland-Apotheke Vaihingen, Hauptstr. 5, Tel. 73 16 26
Do. 23.7. Hubertus-Apotheke Musberg, Filderstr. 55, Tel. 6 99 76 90

Giftnotruf-Infozentrum Tel. 0761-19 240

Rufbereitschaft der Stadtwerke außerhalb der Dienstzeiten: 0700-53 78 23 89

Stromausfall-Notdienst:
EnBW-Störungsdienst 0800-362 94 77

Notdienst SHK-Innung Sanitär Heizung
18./19.7. Wenzelburger Sanitär- und Heiztechnik GmbH, Filderstadt, Jacob-Brodbeck-Str. 56, Tel. 70 70 98 80

Polizeiposten Leinfelden, derzeit Echterdingen, Burgstr. 6 Tel. 90 37 70, Mo-Fr 7-19 Uhr

Revier Filderstadt: Tel. 709 13
(rund um die Uhr)

Müllkalender

Restmüll – alle 14 Tage: Echterdingen I, II, Unteraichen, Oberaichen: 20.7., Leinfelden, Musberg, Stetten: 21.7.

Restmüll – alle vier Wochen: Echterdingen I, Unteraichen: 20.7., Echterdingen II, Oberaichen: 3.8., Leinfelden: 4.8., Musberg, Stetten: 21.7.

Gelber Sack: Echterdingen I, Unteraichen: 24.7., Echterdingen II, Oberaichen: 23.7., Leinfelden: 22.7., Musberg, Stetten: 23.7.

Biotonne: Echterdingen I, II, Unteraichen, Oberaichen: 20.7., Leinfelden, Stetten, Musberg: 21.7.

Papiertonne: Echterdingen I, Unteraichen: 20.7., Oberaichen: 22.7., Echterdingen II: 21.7., Leinfelden: 11.8., Musberg: 22.7., Stetten: 13.8.

Entsorgungsstation mit Kompostierungsplatz, Stetten, Sielminger Straße (bei der Kläranlage)

Die Kompostierungsanlage ist Bestandteil der Entsorgungsstation. Sie hat die Öffnungszeiten der Entsorgungsstation:

Mo-Fr 9.00-12.00 und 13.00-16.45 Uhr
Sa 8.30-12.30 Uhr

Wochenmärkte

Echterdingen: Mi, Sa 7-12 Uhr

Leinfelden: Mi, Sa 7-12 Uhr

Musberg: Fr 14-18 Uhr

Stadtverwaltung

www.leinfelden-echterdingen.de

Sprechzeiten: Mo bis Fr 8-12 Uhr, Mi 14-18 Uhr
Zentrale: Tel. 0711/1600-0; nur nach Terminvereinbarung! E-Mail: info@le-mail.de

Jugend- u. Bürgersprechstunde bei OB Klenk:
Anmeldung Tel. 1600-219, Frau Hofmann

Bürgertelefon, jederzeit aufnahmebereit:
Tel. 75 27 77; Fax 1600-228

Stadtbücherei

www.stadtbuecherei.leinfelden-echterdingen.de

Die Öffnungszeiten ab 28.4. bis auf Weiteres:

Leinfelden: Di 15-19h, Mi 15-18h,
Do 10-13h, Fr 15-18h

Echterdingen: Di 10-13h, Mi 9-13h,
Do 15-19h, Fr 15-18h

Ausleihbetrieb nur mit reduzierter Besucherzahl (30 in Leinfelden, 20 in Echterdingen) und ohne Aufenthalt im Haus.

Es gilt die Einhaltung der üblichen Abstands- und Hygieneregeln (Mund-Nasen-Masken).

Bücherei **Stetten**, Jahnstr. 62, Di 15-19 Uhr, Mi 15-19 Uhr, Tel. 48 93 344,
In den Ferien: nur Mi 15-19 Uhr.
buechereistetten@googlemail.com

Bücherei **Musberg an der Eichbergschule**, Schlossbergweg 17, Tel. 7585 7744
Di+Do 15-18 Uhr. In den Ferien: nur Di 15-18 Uhr. buecherei-musberg@web.de.

Rund um die Uhr:
www.247online-bibliothek.de

Hallenbad

Leinfelden, Stuttgarter Str. 76, Tel. 1600-261
Einlass bis 1 Stunde vor Badeschluss. Badezeit unbegrenzt. Wb = Warmbadetag

Hallenbad
Bis auf Weiteres geschlossen

Sauna/Dampfbad:
Bis auf Weiteres geschlossen

Musikschule

Echterdingen, Zeppelinweg 2, Tel. 1600-810
www.musikschule.leinfelden-echterdingen.de
Mittlerweile teilweise wieder geöffnet.

VHS

Geschäftsstelle Leinfelden, Neuer Markt 3
Tel. 1600-315, Fax -305
www.vhs.leinfelden-echterdingen.de

Bis auf Weiteres geschlossen

Anzeigenannahme

Nussbaum Medien, Büro Echterdingen
Kanalstr. 17, 70771 L. Echterdingen
Tel. 99 07 60, Fax 07033 3209 458
echterdingen@nussbaum-medien.de

Amtsblatt nicht erhalten?
Bitte wenden Sie sich an die G.S. Vertriebs GmbH,
Tel. 07033/69 24-0, info@gsvertrieb.de



Amtsblatt der
Großen Kreisstadt
Leinfelden-Echterdingen

Impressum

Erscheint wöchentlich freitags
Herausgeber: Stadt Leinfelden-Echterdingen
Verantwortlich für den Textteil (ausgenommen Vereinsteil): Klaus Peter Wagner, Marktplatz 1, 70771 Leinfelden-Echterdingen. Tel. 1600-888 (keine Anzeigen)
www.leinfelden-echterdingen.de

Redaktion: Thomas Krämer, amtsblatt@le-mail.de

Für den Inhalt der einzelnen Beiträge der nicht städtischen Organisationen sind die in den Beiträgen als verantwortlich genannten Personen verantwortlich.

Verantwortlich für den Vereinsteil, „Was sonst noch interessiert“ und den Anzeigenteil: Klaus Nussbaum, Merklinger Straße 20, 71263 Weil der Stadt, Tel. 07033 525-0.
www.nussbaum-medien.de

Anzeigenannahme:
echterdingen@nussbaum-medien.de

Druck und Verlag: Nussbaum Medien
Weil der Stadt GmbH & Co. KG,
Merklinger Str. 20, 71263 Weil der Stadt
Einzelversand nur gegen Gebühr.

Vertrieb: G.S. Vertriebs GmbH, Josef-Beyerle-Straße 2,
71263 Weil der Stadt, Tel. 07033 6924-0,
info@gsvertrieb.de
www.gsvertrieb.de

Der Pflegestützpunkt stellt sich vor Pflegebedürftig – was nun?



Nadja Hefe (links) und Sabine Schmitz vom Pflegestützpunkt

Foto: Bergmann

Während der Corona-Pandemie ist der Pflegestützpunkt vorrangig als Initiator von #LE hilft in Erscheinung getreten. Seine eigentliche Aufgabe ist jedoch eine andere: Der Pflegestützpunkt ist die zentrale Anlaufstelle in LE, an die sich Pflegebedürftige oder von Pflegebedürftigkeit bedrohte Menschen, Angehörige, Nachbarn und Interessierte mit allen Fragen im Vor- und Umfeld von Pflege wenden können.

Nadja Hefe und Sabine Schmitz vom Pflegestützpunkt informieren über die Bandbreite an Angeboten, Unterstützung und Hilfestellungen. Die Entscheidung, welche Hilfe und welchen Dienst sie möchten, treffen aber die Menschen selbst. Der Pflegestützpunkt berät individuell, neutral und unabhängig. Und natürlich ist die Beratung kostenfrei. Aufgrund der Lockerungen (Corona) sind neben telefo-

Der Pflegestützpunkt berät unter anderem zu folgenden Themen:

- Pflegeversicherung und Leistungen der Pflegekassen
- Informationen zu ambulanten Diensten und (teil-)stationären Einrichtungen
- Finanzierung Heim- und Pflegekosten
- Demenz
- bei Antragstellung (Pflegeeinstufung, Schwerbehinderung oder Hilfe zur Pflege)
- Informationen zum Thema Wohnen im Alter und betreutes Wohnen
- Betreuungsrecht

Pflegestützpunkt

Neuer Markt 3, Leinfelden
Anspruchspartnerinnen sind:
Nadja Hefe, Tel.: 1600-229,
Mail: n.hefe@le-mail.de
Sabine Schmitz, Tel.: 1600-251,
Mail: s.schmitz@le-mail.de

Anerkennung für das Ehrenamt – jetzt melden Dankeschön-Veranstaltung im Frühjahr

Die Stadt Leinfelden-Echterdingen schätzt das ehrenamtliche Engagement der Bürgerinnen und Bürger, das ein vielfältiges, buntes und breites Angebot hervorbringt, in hohem Maße. Es ist ein Anliegen, diesem Engagement, das für die Verwaltung so niemals leistbar wäre, eine Wertschätzung entgegenzubringen.



Ein Beispiel für städtische Anerkennung: die Bürgermedaille.

Foto: Bergmann

Neben Verbesserungen in der Öffentlichkeitsarbeit, Angeboten von Fortbildungen für Vereinsmitglieder und einem erweiterten Rahmen in der Vereinsförderung möchte die Stadtverwaltung ab dem Jahr 2021 langjährig ehrenamtlich Tätige in einer separaten Veranstaltung ehren. Eine dazu entwickelte Ehrenordnung sieht vor, für zehn Jahre Ehrenamt eine Anerkennung auszusprechen, für 20 Jahre in bestimmten Funktionen eine Ehrennadel in Bronze zu verleihen, für 30 Jahre eine

Ehrennadel in Silber und für 40 Jahre eine Ehrennadel in Gold.

Im Frühjahr 2021 soll erstmals eine zentrale Ehrungsveranstaltung stattfinden. Ehrungsmeldungen können unter Verwendung eines auf der städtischen Homepage verfügbaren Formulars – einem ausfüllbaren PDF – bis zum 30. September 2020 abgegeben werden. In dem Formular sind weitere Informationen zum Verfahren und zu den ehrungsberechtigten Personen zu finden. Das Formular senden Sie bitte per E-Mail, Fax oder Post an:
Stadt Leinfelden-Echterdingen
Amt für Schulen, Jugend und Vereine
Frau Sandra Czernotzky
Neuer Markt 3
70771 Leinfelden-Echterdingen
Fax: 1600-47309
E-Mail: s.czernotzky@le-mail.de

- > Bei Fragen kann man sich an Sandra Czernotzky unter Tel. 1600-309 wenden.
- > Die Ehrenordnung ist hier zu finden: www.leinfelden-echterdingen.de/qr/ehrenordnung
- > Das Formular steht unter folgender Adresse bereit: www.leinfelden-echterdingen.de/Startseite/Buerger/Vereine.html

Verwaltungs-, Kultur- und Sozialausschuss tagt

Am Dienstag, 21.7., tagt ab 18 Uhr in der Filderhalle (Großer Saal) der Verwaltungs-, Kultur und Sozialausschuss. Wir bitten um das Tragen einer Mund-Nasen-Bedeckung.

Unter anderem auf der Tagesordnung:

- Raumprogramm Hallenbad Ersatz für Kinoturnhalle
- Neubau Hallenbad Leinfelden – VgV-Verfahren
- Digitalisierung der Schulen in LE
- Jugendgemeinderatswahl 2020
- Tätigkeitsbericht des Stadtarchivs und Stadtmuseums
- Projekte des Stadtarchivs und Stadtmuseums 2020 bis 2025
- Musikschule – Jahresbericht
- Bericht über die Geschwindigkeitsmessungen im Zeitraum 1.5.2019 bis 30.4.2020
- Zuschuss Neubau Kindergarten St. Franziskus
- Weiterbetrieb Kindergarten Filderstraße 14 durch die Johanniter-Unfallhilfe

> Ausführliche Tagesordnung: Seite 10

Sprechzeiten in den Rathäusern

Liebe Bürgerinnen und Bürger,

Besuche bei der Stadtverwaltung Leinfelden-Echterdingen sind nach vorheriger telefonischer Absprache möglich. Folgende Hygieneregeln sind während des Besuchs jedoch unbedingt zu beachten:

- 1 Person (max. 2) – nehmen Sie Termine möglichst einzeln wahr
- Einhalten eines Mindestabstands von 1,5 m
- Tragen eines Mund-Nasen-Schutzes
- Desinfektion der Hände nach dem Eintreten

Rathaus Leinfelden:

Bürgeramt Leinfelden	1600-300
Ausländeramt	1600-980
Gewerbe-/Waffenbehörde	1600-266
Allgemeine Ordnungsangelegenheiten	1600-277
Standes-/Friedhofsamt	1600-211/213

Rathaus Neuer Markt 3 Leinfelden

Amt für soziale Dienste
Terminvereinbarung 1600-234/270
amtfuersozialdienst@le-mail.de

Rathaus Echterdingen:

Bürgeramt Echterdingen 1600-600
Standes-/Friedhofsamt 1600-614
Rentenangelegenheiten 1600-691/722
buerger-und-ordnungsamt@le-mail.de



Bürgerstiftung vergibt Fördergelder

Die Covid-19-Pandemie fordert unsere Gesellschaft und jeden Einzelnen in außergewöhnlicher Weise. In unserer Stadt gibt es eine Reihe von ehrenamtlichen Initiativen, die teilweise in kürzester Zeit ins Leben gerufen wurden, um betroffenen Mitmenschen zu helfen. Mit einem Förderbetrag bis zu 500 Euro kann auch Ihre ehrenamtliche Initiative unterstützt werden. Dazu kann einfach der Förderantrag (zu finden unter www.buergerstiftung-le.de) ausgefüllt und per E-Mail an post@buergerstiftung-le.de übermittelt werden. Einsendeschluss ist der 31. Juli.

Über die Anträge wird die Bürgerstiftung LE während der Sommerferien entscheiden und die Antragsteller bis Ende August informieren. Für Rückfragen können Sie sich gerne an Martin Doelfs wenden, unter Tel. 0160/908 54 587 oder per E-Mail an post@buergerstiftung-le.de.



Foto: Bergmann

Corona-Ausfälle: Filderhalle erhält Zuschuss

Eigentlich hätte die Filderhalle mit ihren neu erstellten Räumen sowie einem veränderten Gastronomiekonzept in diesem Jahr durchstarten wollen. Doch mit dem Ausbruch des Corona-Virus und den damit verbundenen Einschränkungen ist der Betrieb nahezu vollständig zum Erliegen gekommen. Veranstaltungen sind aktuell kaum oder nur sehr eingeschränkt möglich. Auch potenzielle Kunden sind zögerlich, haben teilweise längst gebuchte Veranstaltungen

für die zweite Jahreshälfte storniert. Seitens der Geschäftsführung der Filderhalle wurde zwar ein Sparkurs eingeschlagen, jedoch sind damit die nahezu kompletten Einnahmeausfälle bei weitem nicht auszugleichen. Auf Beschluss des Gemeinderats bekommt die Filderhalle – abhängig vom Verlauf des weiteren Jahres – einen Zuschuss zwischen 280.000 Euro und 530.000 Euro, der bereits im Nachtragshaushalt berücksichtigt wurde.

Vier Jahre LE mietet Die Stadt als Zwischenmieter

Mit der Kampagne „LEmietet“ engagiert sich die Stadtverwaltung seit inzwischen mehr als vier Jahren erfolgreich, anerkannte Flüchtlinge in privatem Wohnraum unterzubringen.

Nun gibt es bei den Mietobergrenzen Änderungen, weshalb der Flyer überarbeitet wurde. Ab sofort liegt die Neuauflage mit aktuellen Infos und Zahlen zur kostenfreien Mitnahme in den öffentlichen Einrichtungen der Stadt aus und kann auf der städtischen Internetseite heruntergeladen werden.

Zum Hintergrund: Für zwei Jahre können Vermieter mit der Stadt einen Mietvertrag abschließen. Aus der Stadtkasse kommen die Miete und Nebenkosten, und auch eventuelle Reparaturen beim Auszug werden übernommen. Die Stadt agiert dabei als Zwischenmieter und fördert durch die dezentrale Unterbringung die Integration.

Seit 1. Juli bietet das Land Baden-Württemberg eine „Wiedervermietungsprämie für Kommunen“ an, um vorhandenes Wohnraumpotenzial zu nutzen. Das heißt: Wenn Wohnraum wiedervermietet wird, der zuvor mindestens neun Monate leer stand, gibt es eine Förderprämie von zwei Nettomonatskaltmieten bis maximal 2.000 Euro – in diesem Fall muss die Wohnung mindestens seit November 2019 leer stehen.

Die Stadt Leinfelden-Echterdingen mietet dann über das Projekt LEmietet an, beantragt beim Land die Prämie und „belohnt“ damit Vermieter für deren Bereitschaft, leer stehenden Wohnraum zu reaktivieren.

> Ansprechpartner für Vermieter: Amt für soziale Dienste, Frau Belz, Tel. 1600-999, E-Mail: LEmietet@le-mail.de

> Der Flyer steht online unter www.leinfelden-echterdingen.de/LEmietet



Rathaus Echterdingen ist jetzt barrierefrei

Nachdem die Umbaumaßnahmen abgeschlossen sind, ist das Echterdinger Rathaus für Menschen mit Handicap nun deutlich besser erreichbar: Eine Rampe führt aus Richtung Kirchplatz direkt zum Haupteingang des Verwaltungsgebäudes.

Foto: Bergmann



Corona-Infektionen

Tagesaktuelle Angaben mit der Zahl der Corona-infizierten Personen für Baden-Württemberg sind hier zu finden: www.gesundheitsamt-bw.de.

Auch der Landkreis Esslingen veröffentlicht unter landkreis-es.maps.arcgis.com die jüngste Entwicklung der Fallzahlen in den einzelnen Kommunen mitsamt den aus der Quarantäne entlassenen Personen.

Neuer Name für Halle

Die Turn- und Festhalle Musberg bekommt einen neuen Namen. Sie wird nach einem Mehrheitsbeschluss des Gemeinderats zukünftig unter der Bezeichnung „Sport- und Festhalle“ firmieren. Damit soll verdeutlicht werden, dass in der neuen Halle nicht nur Sport getrieben wird, sondern auch Veranstaltungen stattfinden werden. Ein entsprechender Schriftzug soll im Rahmen der Neubauerweiterung angebracht werden.

Ordnungsamt wendet alten Bußgeldkatalog an

Aufgrund der Teilnichtigkeit der zum 27. April eingeführten StVO-Novelle ergeben sich Änderungen bei der Ahndung von Ordnungswidrigkeiten. Bei neuen Verfahren wird ab sofort wieder der alte Bußgeldkatalog mit den geringeren Regelsätzen angewandt. Das Verkehrsministerium Baden-Württemberg hat per Erlass erklärt, dass bereits rechtskräftige Verfahren nicht zurückgenommen werden können. Die Rückzahlung von Verwarnungs- oder Bußgeldern ist somit nicht möglich. Bei Fahrverboten, die noch nicht (vollständig) verstreckt wurden, kann eine Gnadenscheidung ergehen, wenn das Fahrverbot aufgrund der strengeren Grenzen des neuen Bußgeldkatalogs erlassen wurde. Fälle, die auch nach dem alten Bußgeldkatalog mit einem Fahrverbot belegt sind, können jedoch nicht begnadigt werden. Bei bereits laufenden Ver-

fahren, bei denen der Bußgeldkatalog mit den höheren Beträgen angewandt wurde, wird die Bußgeldbehörde die ergangenen Bescheide berichtigen.



Sommerferienprogramm startet bald

In den Sommerferien wird es ein buntes Programm für Kinder und Jugendliche geben. Gleich in den ersten Ferientagen ab dem 30. Juli geht es los mit Tagesangeboten wie Kalligrafie, Sportausflügen, Programmieren, Leseclub und vielem anderen. Vom 3. August an folgen die großen Wochenprogramme von AKI Musberg und Jugendfarm Echterdingen, die Waldheime und die Kinderspielstadt KidCity.

Informationen zu allen Veranstaltungen gibt es online unter www.ferien-le.de. Auf dieser Website kann man sich für viele Angebote direkt anmelden.

Telefonische Auskünfte gibt auch die Geschäftsstelle des Stadtjugendrings unter Tel. 16083-0 (Mo. bis Fr. 9 bis 12 Uhr; Mo.+ Fr. 14 bis 17 Uhr; Mi. 14 bis 18 Uhr)

Neuer Bürgermeister in Manosque

Camille Galtier der neue Bürgermeister unserer Partnerstadt Manosque. Im zweiten Wahlgang der landesweiten Kommunalwahlen am 28. Juni erreichte er mit seiner eher konservativ ausgerichteten Liste Manosque notre parti 31,55 % der Stimmen und ließ drei weitere Listen deutlich hinter sich. Nach dem ersten Wahlgang war zwi-



Foto: HPI_Olivier Messien

schen vier Listen noch eine Differenz von nur 117 Stimmen gelegen und hatte einen harten Wahlkampf erwarten lassen. Der war aber durch die in Frankreich strengen Corona-Bestimmungen sehr eingeschränkt worden. Die geringe Wahlbeteiligung von knapp 44% dürfte auch darauf zurückzuführen sein. Mit 29 Jahren ist Camille Galtier der seit langer Zeit jüngste Bürgermeister von Manosque. Er löst Bernard Jeanmet-Péralta ab, der 19 Jahre lang die Geschicke der Stadt bestimmt hatte. OB Klenk hat dem neuen Bürgermeister die Glückwünsche der Stadt und des Partnerschaftsgremiums ausgesprochen und dabei auch auf die Bedeutung der Partnerschaften, besonders in diesen schwierigen Zeiten, hingewiesen. Und in drei Jahren steht ja ein Fest zum 50-jährigen Bestehen der Partnerschaft mit Manosque an.

Keinen Müll auf Wiesen und Feldern hinterlassen

Getreide, Salat und Gemüse wachsen auf den Feldern, das Futter für das Vieh auf den Wiesen. Leider sind dort zurückgelassener Müll oder Hundekot nicht nur ein großes Ärgernis, sondern auch eine Gesundheitsgefahr für Menschen und Tiere. Die Stadt bittet darum, Verschmutzungen der Feldwege und Ackerflächen zu vermeiden. Leere Papiertüten, Flaschen etc. bitte wieder mitnehmen und zuhause entsorgen!

Heimbrunnenstraße: Sperrung bis 7. August

Aufgrund unvorhergesehener Schwierigkeiten bei Leitungsarbeiten muss die Heimbrunnenstraße (von Hausnummer 24 bis 44) weiterhin bis 7. August voll gesperrt bleiben. Die Zufahrt zum Pfründ- und zum Pflweg ist, je nach Baufortschritt, vom oberen oder unteren Ende der Heimbrunnenstraße möglich.

Blutspende in Stetten

Nach den Corona-Lockerungen wird in den Kliniken wieder deutlich mehr operiert. Deshalb ist der Bedarf an Blutspenden stark angestiegen. Da Blutprodukte nur kurzfristig haltbar sind, konnten während des Shutdowns keine langfristigen Vorräte angelegt werden. Für Blutspender besteht kein erhöhtes Risiko, sich auf Blutspendeterminen mit dem Coronavirus anzustecken. Nach derzeitigem Stand der Wissenschaft wird das Virus nicht über eine Blutspende übertragen. Der DRK-Blutspendedienst bittet daher jetzt dringend um ihre Blutspende am Dienstag, 28. Juli, von 15:30 Uhr bis 19:30 Uhr in der Festhalle Stetten, Jahnstraße 60a. Damit Abstandsregeln eingehalten werden können, muss vorab zwingend ein Termin unter <https://terminreservierung.blutspende.de/m/le-stetten> vereinbart werden.

Marte Meo-Ausbildung erfolgreich abgeschlossen Die Kraft der Bilder nutzen



Haben ihre Fortbildung erfolgreich abgeschlossen: Stellvertretende Leitungen von Kinderbetreuungseinrichtungen in der Stadt.
Fotos: Bergmann

Marte Meo: Hinter diesen Worten verbirgt sich eine Methode, die in den späten 1970er- und den frühen 1980er-Jahren von der Niederländerin Maria Aarts entwickelt. Sie soll Kindern bei ihrer Entwicklung helfen, kann aber auch bei Erwachsenen angewandt werden. Seit dem Herbst wurde stellvertretenden Leitungen aus Kinderbetreuungseinrichtungen der Stadt diese Methode näher gebracht. Dabei wurden Alltagssituationen aus den Kinderbetreuungseinrichtungen mit der Videokamera aufgenommen und analysiert – was auch die Wahrnehmung aller Beteiligten geschärft hat. „Wir schauen dabei nicht auf die Probleme der Kinder, sondern darauf, wie man durch Kommunikation ihre Entwicklung aktivieren kann“, so der Marte Meo-Supervisor Nils Oehring. Es gehe dabei darum, dass Selbstbewusstsein der Kinder zu stärken, ohne sie übermäßig zu loben.



Nils Oehring

„Kinder sollen selbst Erfahrungen sammeln, und erleben, was sie können und dabei eigene Kompetenzen entwickeln.“

„Toll, dass Sie mitgemacht haben“, sagte Dr. Carl-Gustav Kalbfell zu den Erzieherinnen, nachdem sie ihre Urkunden erhalten hatten. „Die gemachten Erfahrungen und neuen Erkenntnisse können Sie nun in die Einrichtungen weitergeben“, so der Bürgermeister. Dadurch können die Stadt als Träger der Kinderbetreuungseinrichtungen das Ziel stärken, den Kindern Raum für eigene Kreativität zu geben. „Sie haben mit dieser Fortbildung etwas für sich, aber auch für die Kinder und ihre Eltern getan“, sagte Kalbfell und verband das mit der Hoffnung, dass die Betreuungskräfte der Stadt erhalten bleiben. Oehring lobte die Teilnehmerinnen dafür, so engagiert mitgemacht zu haben. „Marte Meo soll zu einer lernfreudigen, positiven und auch entspannten Kindergartenkultur führen“, sagte die pädagogische Fachberaterin Regine Schierle-Wenger zum Abschluss und dankte dem Bürgermeister für die Chance der Weiterentwicklung. (tk)

Bürgerdialog Mobilitätspunkte: Jetzt bei der Stadtgestaltung mitmachen!

Mobilitätspunkte sind ein wichtiger Schritt zur Verkehrswende. Damit soll nicht nur ein Beitrag zum Klimaschutz geleistet, sondern auch die Lebensqualität in LE gesteigert werden. Denn solche Mobilitätspunkte bündeln verschiedene Mobilitätsdienstleistungen und vereinfachen somit die kombinierte Nutzung verschiedener umweltfreundlicher Verkehrsmittel.

Doch was erwarten die Menschen von diesen Mobilitätspunkten? Und was kann die Stadt tun, damit mehr Bürger und Pendler zu Fuß gehen, sich auf das Fahrrad setzen oder den ÖPNV nutzen? All diesen Fragen will die Stadtverwaltung nachgehen und die Bürger von LE, aber auch die Pendler in die Stadt in die Planungen einbeziehen. Da Veranstaltungen wegen der Corona-Pandemie

gerade schwierig sind, hat sich die Stadt für einen Online-Bürgerdialog am kommenden Donnerstag entschieden. Von Zuhause aus kann somit jedermann teilnehmen und seinen Beitrag zur Gestaltung der Stadt leisten. Für die Teilnahme werden Smartphone, Tablet, Laptop oder Desktop-PC mit Mikrofon und gegebenenfalls Kamera benötigt. Außerdem kann man sich per Telefon einwählen und den Präsentationen und Diskussionen am Bildschirm folgen.

> Der 1. Digitale Bürgerdialog „Mobilitätspunkte in Leinfelden-Echterdingen“ findet am Donnerstag, 23. Juli, um 18 Uhr statt. Die Zugangsdaten werden nach der Anmeldung unter mobilitaetspunkte@le-mail.de oder Tel. 07157/72 13 31 62 verschickt.

Tipp
Aktuelles
Stories

aktuelle viaLE digital auf www.myLE.de/viaLE

LE
Leinfelden-Echterdingen – wo mannt.

Stadtradeln 2020: Finale mit Tour in die Nachbarkommunen LE steuert auf neue Rekordmarke zu

Die Aktion Stadtradeln 2020 neigt sich dem Ende zu. Noch bis zum kommenden Sonntag kann man ein Team gründen oder einer bestehenden Gruppe beitreten, um beim Wettbewerb dabei zu sein.

Bei der Tour sollte das Smartphone nicht vergessen werden. Denn unter dem Stichwort #BikeSelfie freut sich das Mobilitäts-team auf die schönsten Fotos, die während der Kampagne Stadtradeln geschossen wurden. Teilnehmer können von sich oder nur ihrem Fahrrad an ihrer Lieblingsstelle in Leinfelden-Echterdingen ein Bild machen und an mobilitaet@le-mail.de schicken. Unter den Einsendern dieser Foto-Aktion wird ein toller Preis verlost.

Schon jetzt ist klar: Bereits bis zum vergangenen Wochenende wurde so viele Kilometer erradelt und damit Kohlendioxid vermieden, wie im vergangenen Jahr während des gesamten Stadtradel-Zeitraums. Alleine das Team des PMH-Gymnasiums ist – alle Kilometer zusammengerechnet – schon deutlich mehr als ein Mal um die ganze Welt geradelt! Das sollte Ansporn genug sein, um bei schönstem Wetter an diesem Wochenende noch ein paar Kilometer hinzuzufügen! Denn damit wird die Chance erhöht, bei der Siegerehrung im Herbst einen der wertvollen Preise gewinnen zu können.

- > Die Stadtradeln-Aktion läuft noch bis einschließlich Sonntag, 19.7.
- > Bei Fragen rund um das Thema Stadtradeln in LE melden Sie sich gerne unter mobilitaet@le-mail.de.

Am 28. April ist die Novelle der Straßenverkehrs-Ordnung (StVO) in Kraft getreten. Folgende Änderungen betreffen den Radverkehr:

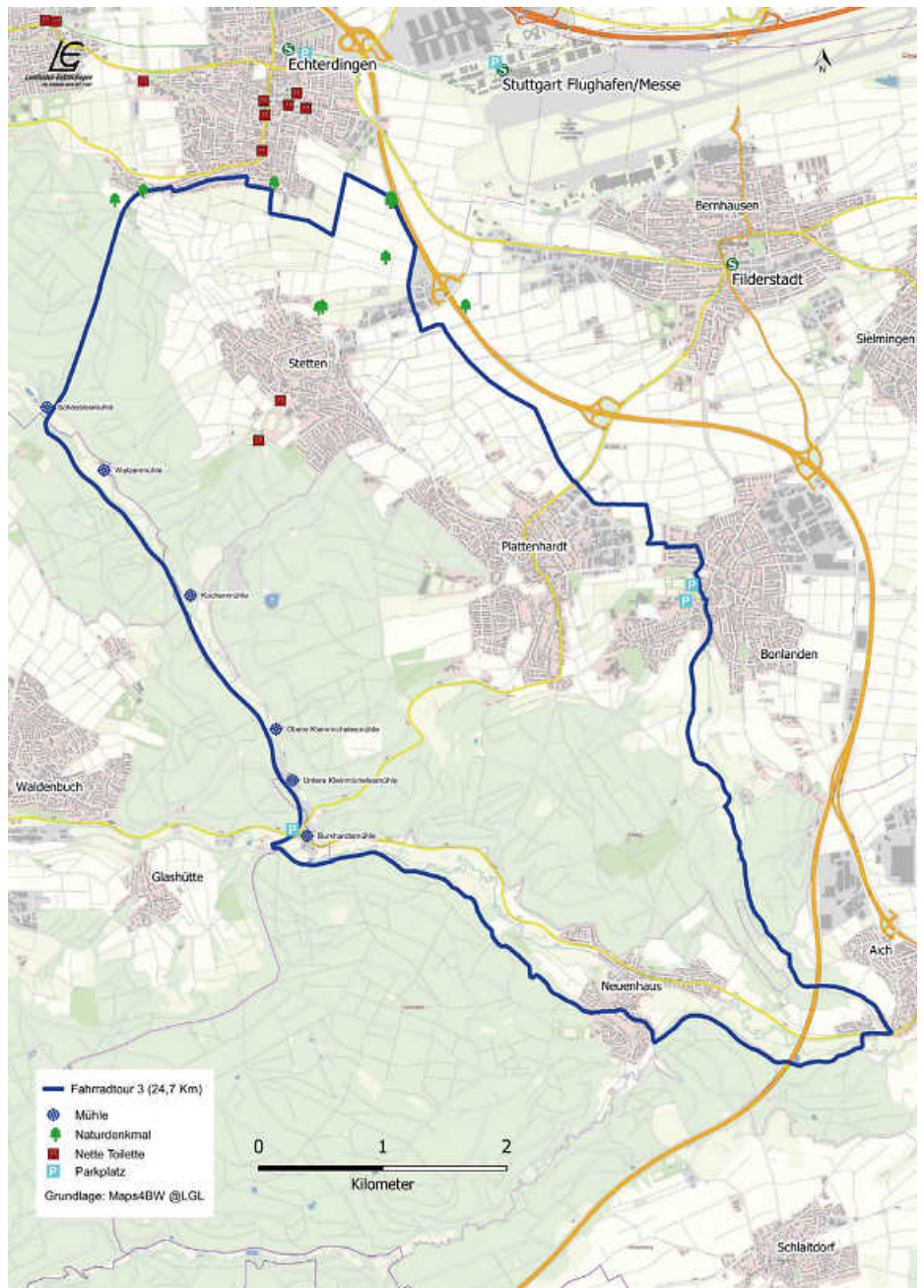
- Um die Sichtbarkeit von Radfahrern an Kreuzungen und Straßeneinmündungen zu verbessern, schreibt die StVO-Novelle eine Ausweitung des Parkverbots von fünf auf acht Meter vor. Dies gilt überall dort, wo parallel zur Fahrbahn ein straßenbegleitender Radweg vorhanden ist.
- Die StVO-Novelle erlaubt nun auch die Mitnahme von erwachsenen Personen auf dem Fahrrad. Jedoch nur unter der Bedingung, dass der Fahrer mindestens 16 Jahre alt und das Fahrrad speziell für die Personenbeförderung vorgesehen und gebaut ist.
- Für Kfz über 3,5 Tonnen gilt jetzt innerorts Schrittgeschwindigkeit beim Rechtsabbiegen – und zwar überall dort, wo mit Rad- und Fußverkehr gerechnet werden kann. Dadurch soll das Queren von Kreuzungen für Radfahrer und Fußgänger sicherer werden.
- Die Hände gehören an den Lenker, wer – abgesehen vom Handsignal beim Abbiegen – das nicht einhält, wird mit fünf Euro zur Kasse gebeten.



Foto: Bergmann

Der Tourenvorschlag für diese Woche führt in die Nachbarkommunen. Nach dem Start in Echterdingen geht es erst einmal bergauf auf die Weidacher Höhe. In die Bremsen greifen wird man dann bei der Abfahrt hinunter ins Siebenmühlental, das bei der Schlösslesmühle erreicht wird. Auf dem ehemaligen Bahndamm geht es nun gemächlich dahin bis zur Burkhardtsmühle. Bis zu diesem Punkt gab es schon mehrere Möglichkeiten zur Einkehr.

Begleiter auf den kommenden Kilometern wird nicht der Reichenbach sein, sondern die Aich, die sich munter durch ein Wiesental schlängelt, während man selbst eher im Wald unterwegs ist. Kurz vor Aich führt dann ein geschotterter Weg durch das Bombachtal nach Bonlanden. Das letzte Stück dieser abwechslungsreichen Runde radelt man über die weiten Felder der Filder und erreicht am Zeppelinstein vorbei wieder den Ausgangspunkt Echterdingen.



AUSBILDUNGSFORUM 2020

Eine gemeinsame Aktion der Stadt Filderstadt und der Stadt Leinfelden-Echterdingen

Folgende Unternehmen bieten für das Jahr 2020 offene Ausbildungsstellen an:

AUSBILDUNGSSTELLE	VORAUSSETZUNG	UNTERNEHMEN	KONTAKT
Anlagenmechaniker*in (m/w/d) Heizung/Sanitär/Lüftung	Hauptschulabschluss oder Realschulab- schluss	Laiss Sanitär- & Heizungstechnik Erlachstraße 5 70771 Leinfelden-Echterdingen	B. Laiss ☎ 0711/791083 ✉ info@laiss.com
Bauzeichner*in (m/w/d)	Mittlere Reife / Abitur	Dipl.-Ing. H. Schwenkedel & Partner Rötlenstraße 18 D-70794 Filderstadt-Sielmingen	Frau Schwenkedel-Mattern ☎ 07158-93905-15 ✉ bewerbung@schwenkedel- partner.de
Hotelfachfrau/Hotelfachmann (m/w/d)	Mittlere Reife, Fachhoch- schulreife oder Abitur	Parkhotel Stuttgart Messe-Airport GmbH & Co. KG Filderbahnstraße 2 70771 Leinfelden-Echterdingen	Christina Widmann ☎ 0711/63344278 ✉ christina.widmann@parkhotel- stuttgart.de
Industriekaufrau/-kaufmann (m/w/d)	Mittlere Reife	Moldex-Metric AG & Co. KG Tübinger Str. 50 72141 Walddorfhäslach	Stefanie Kienzle ☎ 07127/8101-144 ✉ skienzle@moldex-europe.com
Kauffrau/Kaufmann (m/w/d) für Spedition und Logistikdienst- leistungen	Mittlere Reife, Abitur oder Fachhochschulreife	HuT Handling und Transport GmbH Lufffrachtzentrum Geb. 605/5 70629 Stuttgart-Flughafen	Melis Özdemir ☎ 0711 320608-44 ✉ M.Oezdemir@hut-str.de
Kaufleute im Groß- und Außenhandel Fachrichtung Großhandel (m/w/d)	gute Mittlere Reife, Fachhochschulreife oder Abitur	Boesner GmbH Sielminger Str. 82 70771 Leinfelden-Echterdingen	Iris Oestringer ☎ 0711/7974091 ✉ stuttgart@boesner.com
Kauffrau/Kaufmann (m/w/d) für Versicherungen und Finanzen	Fachhochschulreife oder Abitur	Versicherungsbüro Boger Vaihinger Straße 66 70567 Stuttgart	Thomas Boger ☎ 0177/5006060 ✉ Thomas.Boger@allfinanz.ag
Köchin/Koch (m/w/d)	Mittlere Reife, Fachhoch- schulreife oder Abitur	Parkhotel Stuttgart Messe-Airport GmbH & Co. KG Filderbahnstraße 2 70771 Leinfelden-Echterdingen	Christina Widmann ☎ 0711/63344278 ✉ christina.widmann@parkhotel- stuttgart.de
Maler*in (m/w/d) im Innenaus- bau	guter Hauptschulab- schluss oder Realschul- abschluss	Schanbacher GmbH Turnackerstraße 62 70794 Filderstadt	Gabriele Schanbacher ☎ 0711/700136-0 ✉ info@schanbachergmbh.de
Mechatroniker*in (m/w/d)	Werkrealschule oder Realschule	Robomotion GmbH Maybachstraße 11 70771 Leinfelden-Echterdingen	Andrea Stäbler ☎ 0711/945426 700 ✉ andrea.staebler@robomotion.de
Mechatroniker*in für Kälte- technik (m/w/d)	Realschulabschluss	Kälte Kurz GmbH & Co. KG Griebenäckerstr. 5 70794 Filderstadt	Markus Waßmann ☎ 0711/25357490 ✉ info@kaelte-kurz.de
Parkettleger*in (m/w/d)	Hauptschulabschluss	Schanbacher GmbH Turnackerstraße 62 70794 Filderstadt	Gabriele Schanbacher ☎ 0711/700136-0 ✉ info@schanbachergmbh.de
Pflegefachfrau/Pflegefach- mann (m/w/d)	Realschulabschluss	Diakoniestation auf den Fildern Bernhäuser Straße 15 70771 Leinfelden-Echterdingen	Christine Beilharz und Yvonne Backe ☎ 0711/797338-0 ✉ personal@dsadf.de
Raumausstatter*in (m/w/d)	guter Hauptschulab- schluss oder Realschul- abschluss	Schanbacher GmbH Turnackerstraße 62 70794 Filderstadt	Gabriele Schanbacher ☎ 0711/700136-0 ✉ info@schanbachergmbh.de
Restaurantfachfrau/Restau- rantfachmann (m/w/d)	Mittlere Reife, Fachhoch- schulreife oder Abitur	Parkhotel Stuttgart Messe-Airport GmbH & Co. KG Filderbahnstraße 2 70771 Leinfelden-Echterdingen	Christina Widmann ☎ 0711/63344278 ✉ christina.widmann@parkhotel- stuttgart.de
Technische*r Assistent*in für Biotechnologie (m/w/d)	Mittlerer Bildungsab- schluss	Landwirtschaftl. Schule Hohenheim Filderhauptstraße 155 70599 Stuttgart	Dr. Dorothea Gärtner ☎ 0711/21688027 ✉ dorothea.gaertner@stuttgart.de